



## Báscula de 4 células ZFN

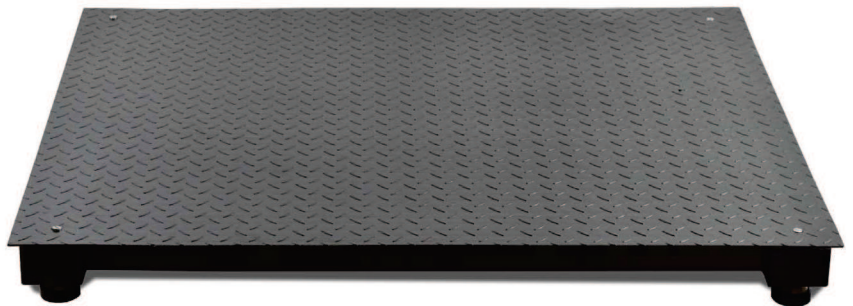
Báscula de gran capacidad con chapa lagrimada

### Características:

- Plataforma con estructura en acero tubular pintado y chapa superior en acero lagrimado pintado y soldado a estructura.
- Esmaltada en color negro.
- 4 células de carga de acero niquelado, IP66.
- Caja suma en ABS, protección IP66.
- 4 Pies regulables en altura (10 mm).
- Instalación sobre suelo.
- Display LCD retro iluminado con 6 dígitos de 30 mm.
- Retroiluminación del display con tres modos: automática, activada y desactivada.
- Carcasa indicador ABS. Con protección IP 54.
- Teclado impermeable con 5 teclas de funciones y teclas de apagado/encendido.
- Teclas de funciones: Selección de unidad de pesada, cero, tara, acumulación y transmisión manual de datos a PC o impresora. Botones separados para encender y apagar.
- Batería interna recargable (6V4Ah), de 120 horas de duración.
- Temperatura de funcionamiento  $-10^{\circ}\text{C}$   $+40^{\circ}\text{C}$ .
- Rango unitario/ Multi rango / Multi intervalo.
- Alimentación a red con adaptador AC/DC 240Vac 50Hz.
- Unit 1 a elegir entre off, kg, T y g; Unit 2 a elegir entre off, lb, lboz; Unit 3 a elegir entre off, Taiwan Jin, CA o VISS.
- Salida RS-232. Envío de datos con formato PC e impresora.
- Auto desconexión automática (con configuración de tiempo deseada de 1 a 99 minutos).

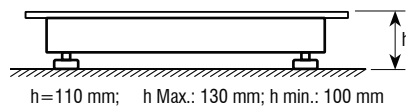


Indicador BR15

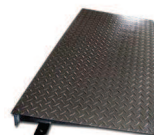


### Funciones:

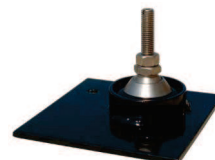
- Acumulación
- Totalización
- Cuenta piezas
- Cero
- Cuatro modos de hold. Modos: desactivado, animal en movimiento, valor de pico, estable y estable con auto cancelación a cero
- Control de peso y piezas (función límites) con señal visual y alarma
- Tres velocidades del convertidor AD (alta, media y baja)
- Gravedad configurable
- Neto/Bruto
- Tara



Dimensiones (m)



Rampa de acceso



Placas de anclaje



Columna de acero pintado

Referencia	Capacidad (kg)	Fracción (g)	Dimensiones (mm)	Dimensiones embalaje (mm)	Peso embalaje (kg)
ZFN1000	1500	500	1200x1000	1250x1050x100	90+3,2
ZFN1001	3000	1000	1200x1000	+330x250x220	90+3,2
ZFN1200	1500	500	1200x1200	1250x1250x100	90+3,2
ZFN1201	3000	1000	1200x1200	+330x250x220	90+3,2
ZFN1400	1500	500	1500x1200	1550x1250x100	120+3,2
ZFN1401	3000	1000	1500x1200	+330x250x220	120+3,2
ZFN1500	1500	500	1500x1500	1550x1550x100	140+3,2
ZFN1501	3000	1000	1500x1500	+330x250x220	140+3,2
ZFN2000	1500	500	2000x1500	2050x1550x100	200+3,2
ZFN2001	3000	1000	2000x1500	+330x250x220	200+3,2

### Accesorios

Referencia	Descripción accesorios
BVS-300	Placas de anclaje
RP1200	Rampa de acceso
RP1500	Rampa de acceso
CSP	Columna de acero

\*Ver opcionales en indicador BR15